



DODIN CAMPENON BERNARD

Filiale du Groupe VINCI, notre métier est le management, la conception et la réalisation de projets d'infrastructure complexes.

Dodin Campenon Bernard porte le savoir-faire et les compétences des entreprises Dodin et Campenon Bernard qui ont marqué la profession en France et à l'international.

Notre savoir-faire en matière de conception et de réalisation est reconnu dans de nombreux domaines d'activité :

> **Infrastructures de transport**

Ponts, viaducs, travaux souterrains, travaux linéaires de surface, travaux maritimes et fluviaux...

> **Infrastructures hydrauliques**

Barrages, évacuation des eaux, galeries, stations d'épuration

> **Énergie et nucléaire**

Usines hydroélectriques, Génie civil et bâtiment nucléaire

> **Ouvrages fonctionnels**

Stades, musées

LES VRAIES
RÉUSSITES
SONT CELLES
QUE L'ON
PARTAGE



DODIN CAMPENON BERNARD

20, chemin de la Flambère - BP 3128
31026 TOULOUSE CEDEX
Tél.: +33 (0) 5 62748040 - Fax.: +33 (0) 5 61492087

ZAC du Petit Le Roy - 9, rue Ernest Flammarion
94 550 CHEVILLY-LARUE
Tél.: +33 (0) 1 49617100 - Fax.: +33 (0) 1 49612544

E-mail: dodin.campenonbernard@vinci-construction.com
Site Internet: www.dodincampenonbernard.fr



DODIN CAMPENON BERNARD

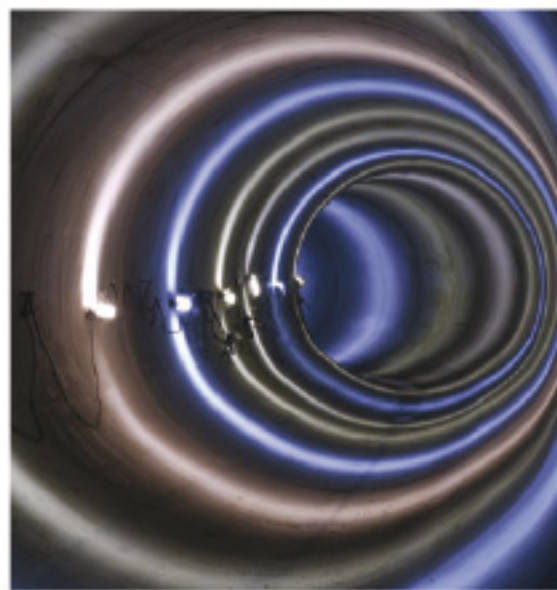
CE QUI NOUS DIFFÉRENCIE

- > **L'Excellence technique** : une direction technique de plus de 60 ingénieurs et techniciens avec un fort potentiel innovant, un savoir-faire reconnu et la réussite de nombreux projets d'infrastructure majeurs
- > **La capacité d'adaptation** qui nous permet de satisfaire au mieux les attentes de nos clients
- > **La culture de la sécurité** : une mobilisation et des pratiques uniques en matière de santé et de maîtrise des risques sécurité, incarnée notamment par la démarche « **Safety In Design** »
- > **L'épanouissement de nos collaborateurs** est au cœur de notre fonctionnement : gestion et développement des compétences, prise d'autonomie et de responsabilités favorisées, transparence, honnêteté et esprit d'équipe
- > **La maîtrise des risques** : initiée dès la phase d'appel d'offres, elle guide nos choix techniques tout au long de la vie des projets

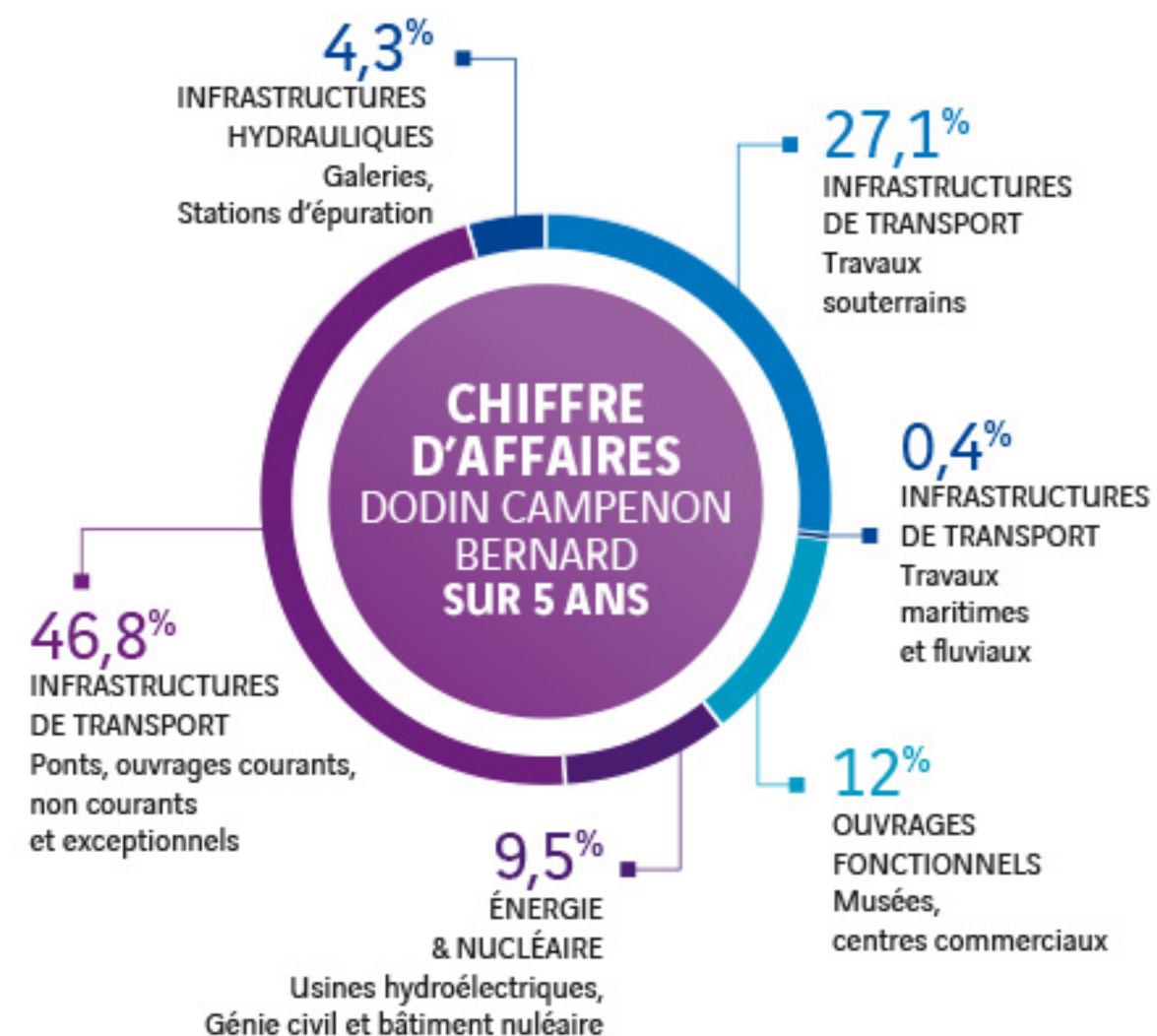
520
COLLABORATEURS



200 M€
CHIFFRE D'AFFAIRES



3,3 M€
RÉSULTAT NET (2015)



410 M€
CARNET DE COMMANDES
(FIN 2015)

60 M€
TRÉSORERIE